

scala®

**Termometro per l'orecchio e la fronte
SC 53 FH**



CE
0598
MD

IT Istruzioni per l'uso

Rev. 19/08/2021/IT

INTRODUZIONE

Grazie all'impiego della tecnologia ad infrarossi, è possibile misurare entro pochissimi secondi la temperatura corporea. La misurazione della temperatura corporea con l'apparecchio SC 53 FH può essere effettuata sia nell'orecchio che sulla fronte.

Il produttore dichiara che il prodotto è conforme ai requisiti delle normative (CE) 1907/2006 (REACH) e 2011/65/UE (RoHS).

Le particolari proprietà dell'apparecchio SC 53 FH:

- Misurazione della temperatura sulla fronte, nell'orecchio e nell'ambiente (ad esempio, in salotto).
- Orologio al quarzo incorporato per l'indicazione dell'ora.
- Ridotto consumo di energia (ca. 2 anni nella funzionalità come termometro ambientale e orologio).
- Memoria per 10 valori di misura.

AVVERTENZE SULLA SICUREZZA

Vogliate osservare le avvertenze riportate in seguito. Una mancata osservanza può avere per conseguenza lesioni e misurazioni errate.



Prima di iniziare una misurazione, è necessario che il paziente e l'apparecchio si siano adattati almeno 30 minuti nello stesso locale alla temperatura ambiente. In caso contrario non saranno da escludere errori di misura, dato che i processi di compensazione della temperatura sulla fronte/tempia e nel termometro non sono stati ancora conclusi.

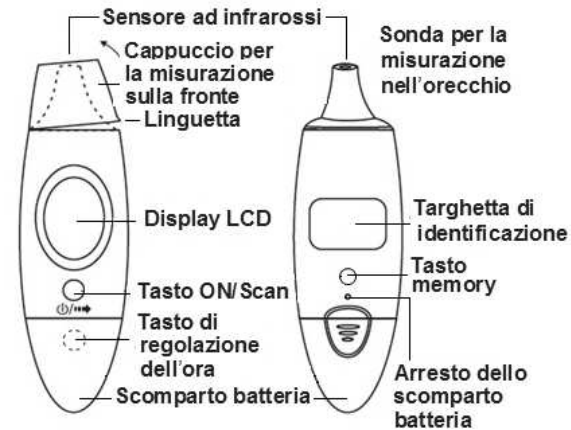
- ◆ Non apportare alcune modifiche all'apparecchio.

- ◆ È necessario pulire accuratamente il sensore ad infrarossi dopo ogni misurazione nell'orecchio.
- ◆ Evitare il diretto contatto delle dita con il sensore ad infrarossi.
- ◆ Qualora si dovessero ottenere diversi risultati di misurazione, si consiglia di accettare fondamentalmente il valore di misura più alto.
- ◆ Non esporre l'apparecchio a temperature estreme, elevata umidità o direttamente ai raggi solari.
- ◆ Evitare urti estremi e non lasciare cadere l'apparecchio.
- ◆ La temperatura corporea non deve essere misurata prima di 30 minuti dopo aver svolto attività sportive, dopo il bagno o il ritorno dall'aperto.
- ◆ Per salvaguardare l'ambiente, vogliate osservare le informazioni inerenti allo smaltimento (si veda a pagina I-11)
- ◆ Utilizzare il termometro esclusivamente per lo scopo previsto.
- ◆ Modificare la somministrazione di farmaci o altri provvedimenti solo dopo aver interpellato il medico curante.

DESTINAZIONE

L'apparecchio SC 53 FH è stabilito esclusivamente per la misurazione della temperatura corporea umana sulla fronte e nell'orecchio.

DESCRIZIONE DELL'APPARECCHIO



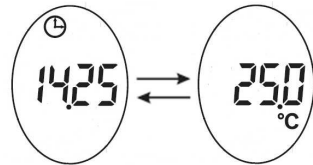
ISTRUZIONI PER L'USO

Strappare la striscia isolante dallo scomparto della batteria. Sul display vengono visualizzate brevemente tutte le indicazioni.

1. Regolazione dell'ora:

Appoggiare l'SC 53 FH sopra un piano solido (tavolo), in maniera tale che la parte posteriore sia rivolta verso l'alto. Premere l'arresto dello scomparto della batteria (con un oggetto appuntito) fino a ca. 1 mm nell'alloggiamento e staccare contemporaneamente il coperchio dello scompartimento della batteria.

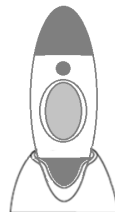
Sull'altro lato del termometro, nello scomparto della batteria, diventa visibile il tasto per la regolazione dell'ora. Premere all'occorrenza ripetutamente il tasto finché non lampeggia l'indicazione dell'ora. Le ore possono essere regolate tramite il tasto ON/Scan. Premendo una seconda volta il tasto di regolazione incominciano a lampeggiare i minuti. I minuti possono essere regolati tramite il tasto ON/Scan. Premendo una seconda volta il tasto di regolazione dell'ora si conclude la procedura. A questo punto l'apparecchio si trova in stato di riposo e indica alternativamente l'ora attuale e la temperatura ambientale.



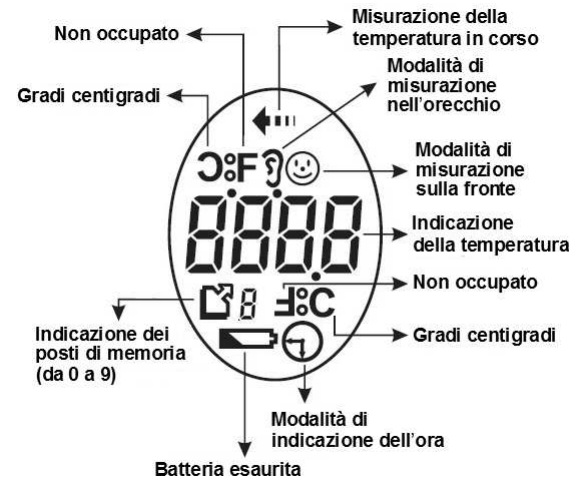
Riapplicare il coperchio sullo scomparto della batteria. Questo deve scattare udibilmente e sensibilmente in posizione.

2. Custodia dell' SC 53 FH

Dopo aver regolato l'ora, inserire l'apparecchio nell'astuccio fornito in dotazione. In questo modo avete un'attraente orologio con termometro.



IL DISPLAY LCD / spiegazione dei simboli



LA MISURAZIONE NELL'ORECCHIO

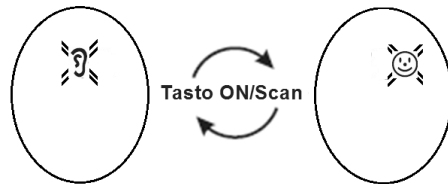
Da osservare:

- Alcune persone presentano lievi differenze di temperatura fra l'orecchio sinistro e destro. Pertanto, è necessario misurare sempre nello stesso orecchio.
- La misurazione nell'orecchio di bambini piccoli dovrebbe avvenire solo da parte di adulti.
- Una misurazione in poppanti è possibile solo a partire da un'età di sei mesi. Per i poppanti inferiori a 6 mesi

- Non effettuare la misurazione in un orecchio colpito da una malattia infiammatoria. Lo stesso vale in caso di danni all'udito (ad esempio, al timpano) o qualora l'orecchio dovesse trovarsi in una fase di guarigione in seguito ad un intervento operativo.
- Se l'apparecchio SC 53 FH viene utilizzato come termometro per l'orecchio, è necessario che venga utilizzato sempre da parte di una sola persona, per motivi di igiene.
- Dopo aver dormito su un orecchio, temperatura potrebbe essere lievemente più alta. Attendere un po' di tempo, o misurare nell'altro orecchio.
- Il cerume influenza la misurazione. In questo caso si raccomanda di pulire l'orecchio prima della misurazione.

La misurazione della temperatura corporea nell'orecchio, „☺“:

Premere verso l'alto dalla linguetta il *cappuccio* per la misurazione sulla fronte. Guardando sull'indicazione dell'ora, premere una volta il tasto ON/Scan. Sul display vengono indicati tutti i segmenti. Dopodiché appare un simbolo lampeggiante „☺“ o „☹“. Finché lampeggia il simbolo, è possibile cambiare fra ambedue.



I-7

Dopodiché viene indicata l'ultima temperatura misurata. Successivamente si sente un segnale beep e il termometro è pronto per la misurazione come termometro all'orecchio.

Introdurre con cautela la sonda per la misurazione nel canale uditivo. Premere brevemente il tasto ON/Scan. Dopo 2 - 3 il segnale beep indica il termine della misurazione. All'introduzione della sonda si consiglia di mantenere il padiglione auricolare in posizione diagonale verso la parte posteriore del capo, per compensare lievemente la naturale incurvatura del canale uditivo. Il termometro non deve essere inserito eccessivamente nell'orecchio, per evitare delle lesioni. Introdurre il termometro nell'orecchio solo fino ad un punto tale da percepire ancora una sensazione piacevole.



LA MISURAZIONE SULLA FRONTE

„Misurazione della temperatura corporea sulla fronte“:

Dopo aver regolato l'apparecchio per la misurazione sulla fronte, toccare una tempia con il cappuccio applicato per la misurazione sulla fronte. Il sensore ad infrarossi deve essere in contatto con la pelle. Dopodiché mantenere premuto il tasto ON/Scan. Trascinare a questo punto il sensore ad infrarossi (sempre in contatto con la pelle) sulla fronte verso l'altra tempia. Rilasciare a questo punto il tasto ON/Scan. Il termine della misurazione viene confermato con un segnale beep.



I-8

È da tener presente che la temperatura della fronte può comunque essere influenzata da condizioni climatiche esterne. Qualora vi fossero dei dubbi sui risultati della misurazione, non esitate a misurare la temperatura corporea nell'orecchio.

LA MEMORIA DEI VALORI MISURATI

È possibile richiamare fino a 10 valori misurati e depositati nella memoria.

Premere il tasto ON/Scan e successivamente il tasto Memory sulla parte posteriore dell'apparecchio. Viene visualizzato l'ultimo valore misurato (posto di memoria 0). Premendo una seconda volta sul tasto Memory viene visualizzato il penultimo valore misurato (posto di memoria 1). Sul posto di memoria 9 si trova il valore più vecchio, che verrà automaticamente cancellato in seguito ad una nuova misurazione, poiché tutti i valori memorizzati vengono spostati avanti di un posto nella memoria.

La memoria viene cancellata in seguito ad una rimozione della batteria.


CONTAMINAZIONE MICROBATTERICA

Se l'apparecchio SC 53 FH viene utilizzato come termometro per l'orecchio, è necessario che venga utilizzato sempre da parte di una sola persona, per motivi di igiene.

In questo modo si previene una possibile diffusione di malattie infettive. Nonostante un'accurata pulizia e disinfezione, non è mai da escludere una diffusione di germi.

I-9

CAMBIO DELLA BATTERIA

Se nel display viene visualizzato il simbolo „“, è necessario cambiare la batteria. Cambiare la batteria (CR 2032). Aprire lo scomparto della batteria come descritto alla pagina 5 "Regolazione dell'ora". Accertarsi sempre della corretta posizione di inserimento della nuova batteria.

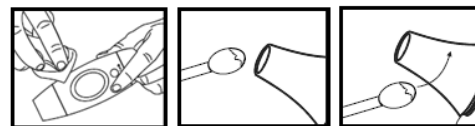
CONTROLLO TECNICO DI MISURAZIONE

Di regola non è necessario controllare la precisione di misurazione dell'SC 53 FH. Per gli apparecchi utilizzati per scopi medicinali, l'attuale ordinanza per gli esercenti di prodotti medicali prescrive un controllo tecnico di misurazione ogni 2 anni.

PULIZIA E DISINFEZIONE:

Presso ogni farmacia sono in vendita dei tamponi imbevuti d'alcol (pad all'alcol) di diversi produttori, con i quali poter pulire completamente l'apparecchio.

Per il sensore ad infrarossi si raccomanda di utilizzare un bastoncino ovattato imbevuto d'alcol.



DIRITTI IN CASO DI DIFETTI

Nell'Unione Europea la direttiva 1999/44/CE definisce i termini di prescrizione per le richieste (di garanzia) fondate su eventuali difetti pari a due anni. Il periodo di

I-10

garanzia inizia a partire dal giorno dell'acquisto. Durante questo periodo rimediamo gratuitamente qualsiasi difetto di materiale o produzione. Da questa responsabilità per i vizi della cosa sono esclusi un trattamento non appropriato **(particolarmente attribuibile ad una carente pulizia del sensore ad infrarossi)**. Il presupposto per ricorrere ai diritti di garanzia sono la ricevuto d'acquisto e una rispettiva descrizione dell'errore.

DATI TECNICI

Campo di misura

come termometro clinico: 35°C ~ 42°C
 Lo display: temperatura al sensore <35 °C
 Hi display: temperatura sul sensore > 42 °C
 come termometro room: 15°C ~ 35°C

Precisione di misurazione: ±0.2°C da 35°C a 42°C

Risoluzione: 0.1°C

Condizioni d'esercizio: da 15°C a 35°C con la relativa umidità d'aria fino al 95% (non condensate)

Condizioni di immagazzinamento: da -25°C a 55 °C con la relativa umidità d'aria fino al 95% (non condensate)

Alimentazione elettrica: 1 x CR2032

Posti di memoria: 10

Massa: ca. 45 g (inc. batteria)

Dimensioni: ca. 110.5 x 34 x 23.5mm senza supporto

NOTE PER LO SMALTIMENTO



Gli apparecchi difettosi o non più utilizzabili al termine della loro durata utile possono contenere dei residui, costituenti un imminente rischio per l'ambiente. Vogliate smaltire l'apparecchio in

maniera appropriata presso i centri di raccolta comunali per apparecchiature elettriche vecchie.



Le batterie vanno smaltite in modo appropriato. A tal fine nei negozi che vendono batterie nonché nei centri di raccolta comunali si trovano rispettivi contenitori di raccolta per garantire uno smaltimento appropriato.

SPIEGAZIONE DEI SIMBOLI

	Produttore
CE 0598	Marchio CE dell'ente notificato (SGS Fimko Ltd., Finland)
	Dispositivo medico
EC REP	Rappresentante dell'UE
	Parte applicata tipo BF
	Tasto ON/Scan
	Limiti per l'umidità dell'aria
	Limiti per la temperatura
	Nota sullo smaltimento
	Periodo di produzione mese/anno
	Leggere attentamente le istruzioni per l'uso



Model no. TS8
 AviTA Corporation
 9F., No. 78, Sec 1, Kwang Fu Rd.,
 San Chung Dist., New Taipei City, Taiwan (R.O.C.)
 Made in P.R.C.



MDSS GMBH

Schiffgraben 41, 30175 Hannover, Germany

Importatore SCALA Electronic GmbH, Ruhlsdorfer Str. 95,
 14532 Stahnsdorf, Germany www.scale-electronic.de