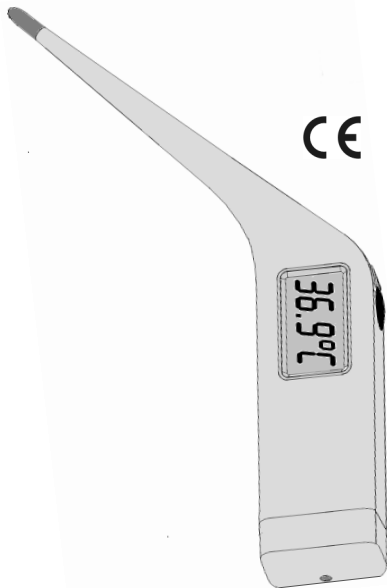


scala®

Snelle

Veterinaire thermometer SC 212 (meetijd circa 15 seconden)



NL Gebruiksaanwijzing

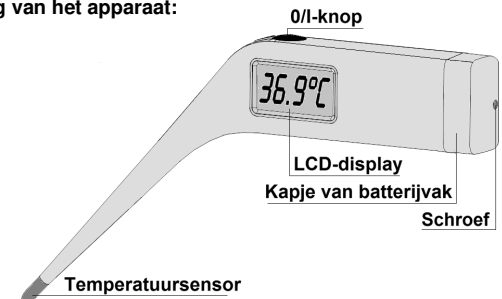
Bijzonderheden:

De veterinair thermomter SC 212 is een: snelle (meetresultaat na circa 15 seconden), waterdichte maximumthermometer met grote LCD-display. De respectievelijk laatste meetwaarde wordt opgeslagen en het apparaat is met een batterij voor ca. 2000 metingen uitgerust.

Veiligheidsaanwijzingen/doel:

- ◆ De SC 212 is uitsluitend voorzien voor de meting van de lichaams-temperatuur bij grote dieren.
- ◆ De thermometer bevat elementen die ingeslikt kunnen worden door kinderen. Bewaar de thermometer daarom buiten bereik van kinderen.
- ◆ Bescherm de SC 212 tegen zonlicht en temperaturen boven 50°C.
- ◆ Laat de SC 212 niet vallen, buig hem niet en open hem niet (enkel het batterijvak ter vervanging van de batterijen).

Beschrijving van het apparaat:



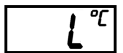
Bedieningshandleiding:

Druk op de 0/I-knop voor inschakeling. Een korte signaaltoon wijst op de toestand „ingeschakeld“.

Tegelijk volgt een segmenttest (controle van alle segmenten op het display en een interne functietest (zie onder „Functietest“).



Vervolgens verschijnt bij een, aan de temperatuursensor aanwezige temperatuur van minder dan 32°C „L“ en „°C“. Na ca. 1 seconde begint de „°C“ te knipperen. De „L“ staat voor low (laag – lager dan 32°C).



Tijdens de meting wordt de actuele temperatuur permanent getoond en de „°C“ knippert tijdens de volledige meettijd. Na circa 15 seconden is de meting afgesloten.

Na de meting blijft de gemeten temperatuurwaarde tot de uitschakeling op het display staan. Bij de uitschakeling hoort u een signaaltoon. Wanneer het apparaat niet wordt uitgeschakeld, weerklinkt na circa 3 minuten de signaaltoon en het apparaat schakelt vanzelf uit.

Functietest:

De correcte functie van de thermometer wordt elke keer bij de inschakeling automatisch gecontroleerd. Alle segmenten verschijnen en dan L°C. Wanneer een foute functie (meetnauwkeurigheid) wordt vastgesteld, dan wordt op het display „ERR“ (Error = fout) weergegeven.

Weergave van de laatste meetwaarde:

Als u bij de inschakeling de 0/I-toets langer dan 3 seconden ingedrukt houdt, wordt de laatst gemeten waarde op het display weergegeven. Van zodra u de 0/I-toets opnieuw loslaat, gaat het apparaat naar de toestand bedrijfsklaar.

Reiniging en desinfectie:

De veterinair thermomter SC 212 is waterdicht.

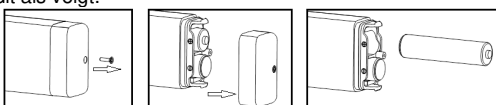
Let waterdicht betekent niet dat het apparaat in agressieve ontsmettingsmiddelen en oplosmiddelen is strak!

Het apparaat kan worden gebruikt met ontsmettingsmiddel doekjes onder of met een vochtige doek, die een van de onderstaande ontsmettingsmiddelen bevat afgeveegd.

Naam van het product	Fabrikant	Toepassing
Kodan® Tücher	Schülke & Mayr	Entsprechend den Angaben des Herstellers für Kunststoffoberflächen
EuroSept® Max Wipes	Henry Schein Inc.	
Medizid Rapid	Rösner-Maut by Meditrade GmbH	
Helipur® H plus N	B. Braun Melsungen	

Batterijen vervangen:

Zodra dit symbool op het display verschijnt, is de batterij leeg en moet worden vervangen. Vervang de lege batterij door een batterij van hetzelfde type. Doe dit als volgt:



Let op de juiste positie van de batterij. Batterijen zijn verkrijgbaar bij elektrospesialzaken.

Garantie:

We geven 2 jaar garantie vanaf de aankoopdatum en garanderen een onbeschadigde toestand. Tijdens de garantieperiode verhelpen we gratis alle materiaal- of fabricagefouten. Van de garantie uitgesloten is schade, die te wijten is aan ondeskundige behandeling.

Technische gegevens:

- Type: Maximumthermometer
 Meetbereik: 32,0°C tot 43,9°C
 Temperatuur < 32,0°C: Indicatie „L“ voor low (te laag)
 Temperatuur > 43,9°C: Indicatie „H“ voor high (te hoog)
 Meetnauwkeurigheid: +/- 0,1°C tussen 35,5°C tot 42,0°C bij een omgevingstemperatuur van 18°C tot 28°C.
 Zelftest: Autom. interne controle op testwaarde 37,0°C. Bij een afwijking > 0,1°C wordt „Err“ weergegeven.
 Weergave: LCD-display met 3 posities.
 Batterijtype: 1 stuk: AAA (LR03).
 Batterijweergave: Het symbool geeft weer dat de batterij leeg is.
 Bewaartemperatuur: 0°C tot 50°C.

Aanwijzingen voor de afvalverwerking van de batterijen

Batterijen moeten vakkundig verwijderd worden. Daarvoor staan in de batterijen verkopende winkels evenals in openbare inzamelplaatsen desbetreffende containers ter beschikking voor de afvalverwerking van batterijen.

Na de gebruiksduur dient u het apparaat vakkundig bij het afval te verwerken via een openbare inzamelplaats voor oude elektrische apparaten.

Marges van de lichaamstemperatuur bij grote dieren

soorten	leeftijdsgroep	normale temperatuur
Rund		38,0°C – 39,5°C
Varken	Volwassen dieren	38,0°C – 39,5°C
	Jonge dieren	38,0°C – 40,0°C
Paard	Volwassen dieren	37,5°C – 38,0°C
	Veulen	37,5°C – 38,5°C
Schaap	Volwassen dieren	38,5°C – 40,0°C
	Lammeren tot 1 jaar	38,5°C – 40,5°C

Verklaring van de symbolen

	Fabrikant
	Het CE-keurmerk staat in verband met de EU-richtlijn
	Toepassingsdeel type BF
	Aanwijzingen voor afvalverwerking
	Gebruiksaanwijzing lezen!
	Productiemaand en -jaar
	Compliant met de EU-richtlijn 2011/65/EU

SCALA Electronic GmbH
 Ruhlsdorfer Straße 95
 14532 Stahnsdorf
 info@scala-electronic.com